

SECRETARIA DE ESTADO DA ASSISTÊNCIA SOCIAL,
TRABALHO E HABITAÇÃO – SST
DIRETORIA DE TRABALHO E EMPREGO – SINE/SC
SETOR DE INFORMAÇÃO E ANÁLISE DO MERCADO DE
TRABALHO

INFORMATIVO MENSAL DE EMPREGO – CAGED

Nº 3, março de 2013

Mês de referência: fevereiro de 2013

O Informativo Mensal de Emprego é uma publicação mensal do Setor de Análise do Mercado de Trabalho – SST/SINE que tem por finalidade divulgar a evolução do emprego formal no Estado de Santa Catarina tendo por base os dados do CAGED/MTE.

Elaboração: Leandro dos Santos, Ms, sociólogo.

Florianópolis, SC

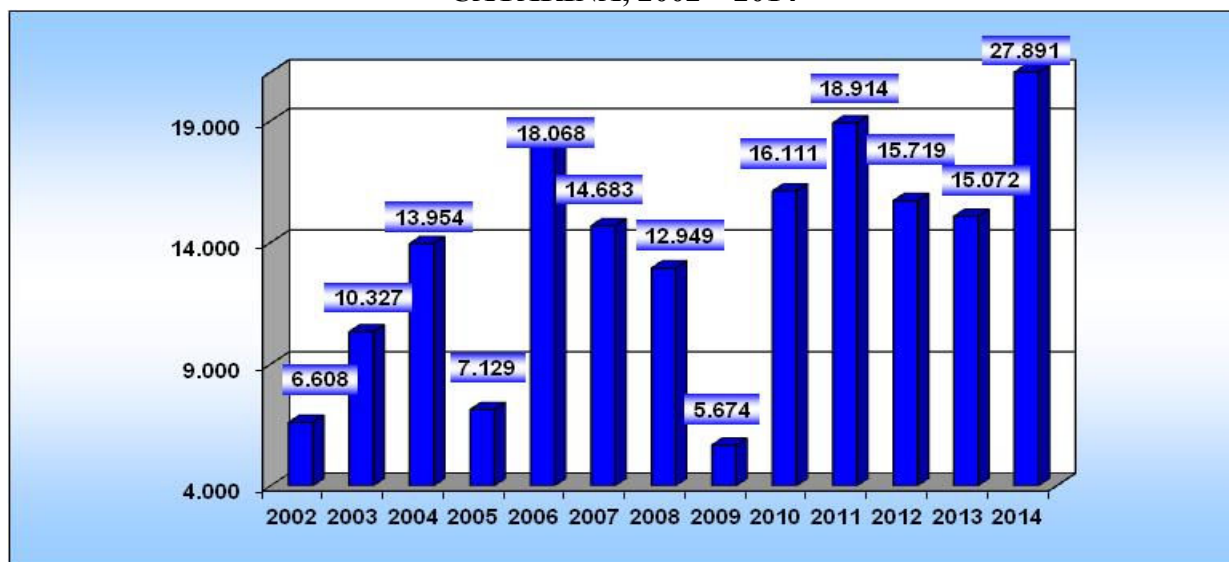


EM SEU 1º BIMESTRE, SANTA CATARINA REGISTRA O MAIOR NÚMERO DE EMPREGOS FORMAIS

Segundo os dados do CAGED¹, divulgados pelo Ministério do Trabalho e Emprego – MTE e analisados pelo setor de Informação e Análise do Mercado de Trabalho vinculado à SST, em fevereiro de 2014 foram criados 27.891 vínculos de emprego com carteira assinada no Estado de Santa Catarina. Este saldo líquido de empregos representa a diferença entre 137.524 admissões contra 109.633 desligamentos.

O saldo de empregos do mês em questão foi o melhor na série histórica, bem superior aos anos anteriores (gráfico 1). Na comparação com fevereiro do ano anterior, a diferença foi 85%.

GRÁFICO 1: SALDO LÍQUIDO DE EMPREGOS EM FEVEREIRO - SANTA CATARINA, 2002 – 2014



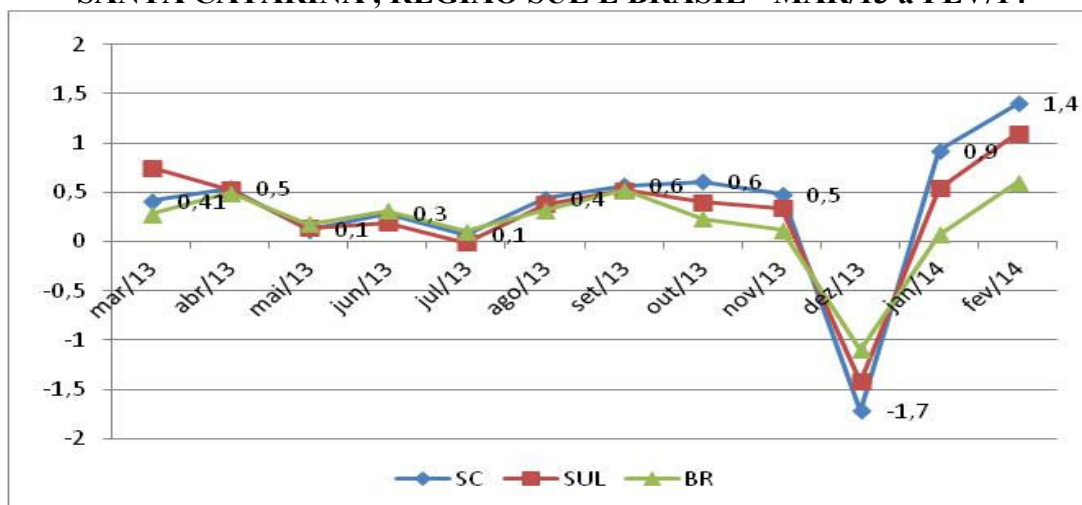
Fonte: CAGED/MTE; Elaboração: Informação e Análise do Mercado de Trabalho, SST.

Com o resultado do mês, a variação do emprego formal no estado catarinense foi de 1,4% (gráfico 2). Esse percentual de crescimento foi maior que o verificado tanto na região Sul (1,1%) quanto no Brasil (0,6%). Em números absolutos, o resultado de 27.891 novos postos de trabalho em Santa Catarina foi apenas superado pelo desempenho registrado em São Paulo (77.928)

¹ O Cadastro Geral de Empregados e Desempregados (CAGED), criado pela Lei nº 4.923/65, é um registro administrativo que acompanha e fiscaliza o processo de admissão e dispensa (demissão, aposentadoria, morte) de trabalhadores regidos pela Consolidação das Leis do Trabalho (CLT) em todo o país. As empresas encaminham os dados mensalmente, via *internet*, ao Ministério do Trabalho e Emprego (MTE). As informações se referem aos municípios e às atividades econômicas e não incluem os servidores públicos estatutários, nem os empregados domésticos.



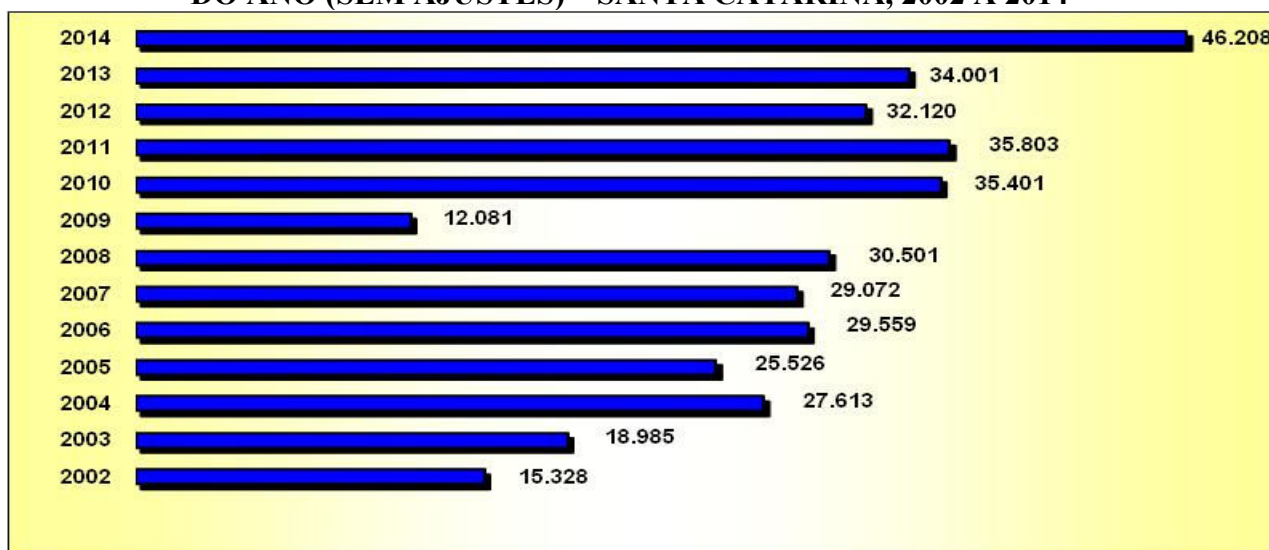
GRÁFICO 2 – VARIACÃO (em %) DO EMPREGO COM CARTEIRA ASSINADA SANTA CATARINA, REGIÃO SUL E BRASIL - MAR/13 a FEV/14



Fonte: CAGED/MTE; Elaboração: Setor de Informação e Análise do Mercado de Trabalho – SST.

Desconsiderando-se as declarações realizadas fora do prazo, no acumulado do primeiro bimestre do ano houve o registro de 46.208 novas vagas de emprego com vínculo celetista no estado catarinense (gráfico 3). Esse montante é também o melhor desempenho na série histórica e representa um crescimento de 36% em relação aos primeiros dois meses de 2013. No saldo acumulado de empregos com ajustes, que incorpora as declarações realizadas fora do prazo (tabela 2 à frente), o saldo somado entre janeiro e fevereiro representou uma variação de 2,36 % no estoque de trabalhadores com vínculos formais de emprego.

GRÁFICO 3 – SALDO DE EMPREGOS ACUMULADOS NO PRIMEIRO BIMESTRE DO ANO (SEM AJUSTES) – SANTA CATARINA, 2002 A 2014

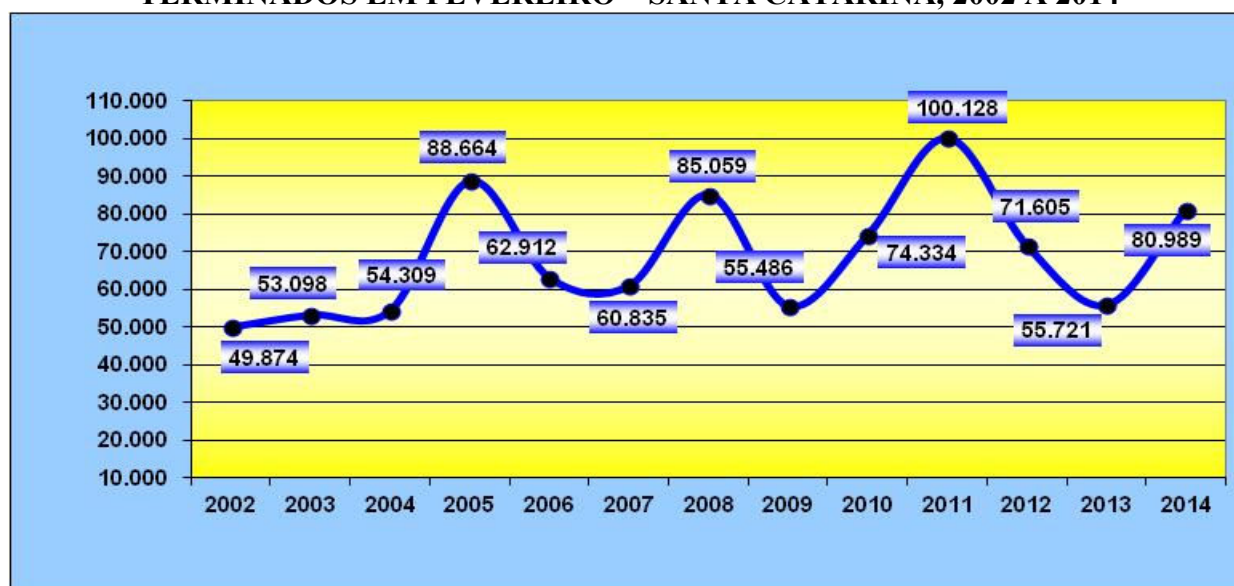


Fonte: CAGED/MTE; Elaboração: Informação e Análise do Mercado de Trabalho -SST.



Já nos últimos doze meses, contados entre março de 2013 a fevereiro de 2014, e sem contabilizar as declarações realizadas fora do prazo, houve a criação de 80.989 empregos formais, o que representa a terceira melhor marca desde 2002 (gráfico 4). Levando-se em considerações os ajustes de movimentação do emprego realizados fora do prazo, a variação do emprego formal nos últimos doze meses foi de 4,41% (tabela 2 à frente).

GRÁFICO 4: SALDO LÍQUIDO ACUMULADO NOS ÚLTIMOS DOZE MESES TERMINADOS EM FEVEREIRO – SANTA CATARINA, 2002 A 2014



Fonte: CAGED/MTE; Elaboração: Informação e Análise do Mercado de Trabalho, SST.

ANÁLISE SETORIAL DA EVOLUÇÃO DO EMPREGO FORMAL

Em termos setoriais, o resultado extremamente positivo na geração de empregos formais no mês de fevereiro ficou a cargo sobretudo da Indústria de transformação. Somente neste setor foram criados 13.180 postos de trabalho, respondendo praticamente a 47% do saldo total de vagas em Santa Catarina (tabela 1).

Contribuíram com destaque para o desempenho industrial, os ramos da indústria têxtil, que com 3.533 vínculos de emprego registrados no mês representou 27% do saldo total de vagas abertas na Indústria de transformação. A seguir, vieram a indústria de alimentos, respondendo por (1.623 vagas) e a indústria mecânica (1.506 vagas).

Também o setor de os Serviços contribuiu fortemente para o saldo de fevereiro, com a geração de 7.051 vagas. Dentre os setores de atividade econômica, apenas a Extrativa mineral apresentou negativo no mês.



TABELA 1: EVOLUÇÃO DO EMPREGO FORMAL SEGUNDO OS SETORES DE ATIVIDADE ECONÔMICA – SANTA CATARINA – FEVEREIRO DE 2014

SETOR DE ATIVIDADE ECONÔMICA	TOTAL ADM.	TOTAL DESL.	SALDO	VARIAÇÃO EMPR. %*
EXTRATIVA MINERAL	239	251	-12	-0,14
IND. TRANSFORMAÇÃO	47.149	33.969	13.180	1,91
SERV. IND. UTIL. PÚBL.	590	537	53	0,27
CONSTRUÇÃO CIVIL	11.057	8.949	2.108	1,89
COMÉRCIO	27.115	25.785	1.330	0,31
SERVIÇOS	41.650	34.599	7.051	1,05
ADMINISTRAÇÃO PÚBLICA	4.366	1.016	3.350	12,45
AGROPECUÁRIA	5.358	4.527	831	1,65
TOTAL	137.524	109.633	27.891	1,4

Fonte: CAGED/MTE Elaboração: Setor de Análise do Mercado de Trabalho - SST

*A variação mensal do emprego toma como referência o estoque do mês anterior.

TABELA 2: EVOLUÇÃO DO EMPREGO FORMAL SEGUNDO SETORES DE ATIVIDADE ECONÔMICA – SANTA CATARINA NO ANO E ÚLTIMOS DOZE MESES

SETOR DE ATIVIDADE ECONÔMICA	NO ANO **				EM 12 MESES ***			
	TOTAL ADM.	TOTAL DESL.	SALDO	VARIAÇÃO EMPR. %*	TOTAL ADM.	TOTAL DESL.	SALDO	VARIAÇÃO EMPR. %**
EXTRATIVA MINERAL	473	443	30	0,35	2.762	2.501	261	3,17
IND. TRANSFORMAÇÃO	84.216	63.476	20.740	3,04	392.315	370.376	21.939	3,22
SERV. IND. UTIL. PÚBL.	1.172	1.003	169	0,87	6.160	6.013	147	0,76
CONSTRUÇÃO CIVIL	22.543	17.045	5.498	5,08	109.967	103.283	6.684	6,25
COMÉRCIO	52.219	53.007	-788	-0,18	299.037	280.336	18.701	4,59
SERVIÇOS	78.003	66.952	11.051	1,66	415.204	378.519	36.685	5,74
ADMINISTRAÇÃO PÚBLICA	6.039	1.587	4.452	17,24	13.807	13.356	451	1,51
AGROPECUÁRIA	13.279	7.697	5.582	12,26	44.059	43.318	741	1,47
TOTAL	257.944	211.210	46.734	2,36	1.283.311	1.197.702	85.609	4,41

Fonte: CAGED/MTE Elaboração: Setor de Análise do Mercado de Trabalho - SST

** Resultados acrescidos dos ajustes; a variação relativa toma como referência os estoques do mês atual e do mês de dezembro do ano t-1, ambos com ajustes

*** Resultados acrescidos dos ajustes; a variação relativa toma como referência os estoques do mês atual e do mesmo mês do ano anterior, ambos com ajustes

MUNICÍPIOS

Em fevereiro de 2014, dentre os 36 maiores municípios de Santa Catarina (anexo 1), onde se obteve os maiores saldos de emprego foram Joinville (+3.310), Blumenau (+3.008) e Jaraguá do Sul (+1.618). Não por acaso o ranking liderado por esses três municípios refletiu o desempenho excepcional do setor industrial.

Na lista dos maiores municípios, em nenhum se registro saldo líquido negativo. Os menores desempenhos se deram em Balneário Camboriú (+61), Canoinhas (57) e Camboriú (7).



ANEXO I: EVOLUÇÃO DO EMPREGO FORMAL EM MUNICÍPIOS COM MAIS DE 30.000 HABITANTES – SANTA CATARINA, FEVEREIRO/2014.

SETORES	FEVEREIRO/2014				NO ANO **				EM 12 MESES ***			
	TOTAL ADMIS.	TOTAL DESLIG.	SALDO	VARIAC. EMPR % *	TOTAL ADMIS.	TOTAL DESLIG.	SALDO	VARIAC. EMPR %	TOTAL ADMIS.	TOTAL DESLIG.	SALDO	VARIAC. EMPR %
ARARANGUA	1.185	694	491	3,25	2.079	1.291	788	5,33	9.494	9.147	347	2,28
BALNEARIO CAMBORIU	3.373	3.312	61	0,14	7.156	6.716	440	1,01	37.286	35.227	2.059	4,91
BIGUACU	790	706	84	0,65	1.558	1.343	215	1,68	8.230	7.848	382	3,03
BLUMENAU	10.601	7.593	3.008	2,29	18.589	13.812	4.777	3,68	86.050	82.931	3.119	2,38
BRUSQUE	4.146	2.876	1.270	2,58	6.848	5.401	1.447	2,95	31.102	28.563	2.539	5,30
CACADOR	1.576	1.153	423	1,87	2.772	2.317	455	2,01	13.949	12.819	1.130	5,14
CAMBORIU	564	557	7	0,09	1.126	1.081	45	0,56	6.028	5.676	352	4,52
CAMPOS NOVOS	502	409	93	1,13	932	840	92	1,12	5.036	4.682	354	4,43
CANOINHAS	490	433	57	0,53	1.005	885	120	1,13	5.022	4.754	268	2,55
CHAPECO	4.957	3.986	971	1,29	9.076	7.636	1.440	1,92	47.213	43.863	3.350	4,59
CONCORDIA	1.741	1.302	439	1,62	3.069	2.393	676	2,51	16.380	14.612	1.768	6,85
CRICIUMA	4.036	3.155	881	1,36	7.169	6.256	913	1,41	38.893	35.889	3.004	4,79
CURITIBANOS	599	409	190	2,31	997	767	230	2,81	4.785	4.176	609	7,79
FLORIANOPOLIS	10.925	9.515	1.410	0,76	21.337	19.217	2.120	1,15	120.691	111.160	9.531	5,39
FRAIBURGO	1.217	1.041	176	1,66	4.022	1.597	2.425	28,97	9.203	9.025	178	1,68
GASPAR	1.937	1.291	646	3,03	3.319	2.221	1.098	5,25	13.871	13.276	595	2,78
GUARAMIRIM	862	862	0	0,00	1.662	1.630	32	0,24	8.460	8.194	266	2,04
ICARA	1.000	849	151	0,95	1.737	1.629	108	0,68	9.488	8.643	845	5,57
IMBITUBA	352	389	-37	-0,45	853	852	1	0,01	4.666	4.074	592	7,85
INDAIAL	1.829	1.320	509	2,13	3.472	2.521	951	4,05	16.139	15.451	688	2,89
ITAJAI	6.453	5.394	1.059	1,41	11.464	9.754	1.710	2,30	57.489	55.486	2.003	2,70
ITAPEMA	932	1.013	-81	-0,57	2.040	1.978	62	0,44	10.841	10.094	747	5,55
JARAGUA DO SUL	4.830	3.212	1.618	2,36	7.797	6.139	1.658	2,42	37.176	35.083	2.093	3,08
JOINVILLE	13.157	9.847	3.310	1,73	23.783	19.333	4.450	2,34	121.179	113.902	7.277	3,88
LAGES	1.922	1.642	280	0,73	3.811	3.488	323	0,84	22.049	20.322	1.727	4,67
LAGUNA	463	348	115	1,52	1.049	719	330	4,50	5.635	4.551	1.084	16,46
MAFRA	656	591	65	0,58	1.306	1.135	171	1,55	6.529	6.011	518	4,85
NAVEGANTES	1.862	1.402	460	2,52	3.256	2.720	536	2,94	17.150	15.104	2.046	12,23
PALHOCA	2.928	2.423	505	1,41	5.652	4.539	1.113	3,15	27.134	25.014	2.120	6,19
PORTO UNIAO	287	225	62	1,17	503	425	78	1,47	2.577	2.418	159	3,05
RIO DO SUL	1.912	1.451	461	1,82	3.430	2.758	672	2,67	16.447	15.975	472	1,86
RIO NEGRINHO	857	614	243	2,26	1.581	1.174	407	3,84	7.269	6.650	619	5,96
SAO BENTO DO SUL	1.822	1.337	485	1,84	3.123	2.607	516	1,96	15.677	14.733	944	3,64
SAO FRANCISCO DO SUL	335	436	-101	-1,05	710	773	-63	-0,66	4.411	3.988	423	4,67
SAO JOSE	6.719	6.099	620	0,61	12.706	12.025	681	0,67	73.926	68.392	5.534	5,74
SAO MIGUEL DO OESTE	638	460	178	1,55	1.127	885	242	2,11	5.857	5.258	599	5,40
TIJUCAS	656	519	137	1,31	1.260	1.066	194	1,86	6.725	5.885	840	8,57
TIMBO	1.403	865	538	3,31	2.353	1.492	861	5,40	9.523	8.972	551	3,39
TUBARAO	2.087	1.924	163	0,42	4.032	3.898	134	0,34	22.660	22.366	294	0,76
VIDEIRA	1.829	1.257	572	2,99	3.145	2.206	939	5,01	12.945	11.876	1.069	5,75
XANXERE	963	671	292	2,24	1.621	1.332	289	2,22	7.996	7.688	308	2,37
TOTAL	105.393	83.582	21.811	1,45	194.527	160.851	33.676	2,26	983.181	919.778	63.403	4,33

FONTE: MTE-CADASTRO GERAL DE EMPREGADOS E DESEMPREGADOS-LEI 4923/65

* A variação mensal do emprego toma como referência o estoque do mês anterior.

** Resultados acrescidos dos ajustes; a variação relativa toma como referência os estoques do mês atual e do mês de dezembro do ano t-1, ambos com ajustes.

*** Resultados acrescidos dos ajustes; a variação relativa toma como referência os estoques do mês atual e do mesmo mês do ano anterior, ambos com ajustes.